

Auswertung der Mobilitätsumfrage

Ergebnispräsentation

Eckdaten der Befragung

		Zwei Befragungsgruppen	
Befragte		<u>Vergleichsgruppe:</u> Ausgewählte Haushalte bestimmter Milieus	<u>Hauptgruppe:</u> Alle Haushalte in Mörfelden-Walldorf
Zeitraum der Befragung		02. November 2024 bis 10. Februar 2025	25. November 2024 bis 10. Februar 2025
Kontakt		Schriftliche Kontaktaufnahme per Post durch die Stadtverwaltung	
		Bewerbung der Befragung bei „Vor-Ort-Veranstaltungen“ und über die Sozialen Medien	
Befragungsformat		Anonyme Onlinebefragung	
Teilnahme- und Rücklaufquote		Die genaue Zahl der kontaktierten Haushalte / Personen lässt sich nicht mehr nachvollziehen.	
	Aufgerufen	3.111	
	Teilgenommen	1.821	58,5 % Teilnahmerate
	Abgeschlossen	1.348	74 % Abschlussrate

Inhalt

Nutzung von Verkehrsmitteln

Mobilitätsverhalten	4
Verkehrsmittelbesitz	5
Wegedistanz - häufigster Weg	6
Verkehrsmittelnutzung - häufigster Weg	7

Zufriedenheit mit Verkehrsmitteln

Verkehrsmittelzufriedenheit	8
Potenzial Fußverkehr	9
Hinderungsgründe Fußverkehr	10
Potenzial Radverkehr	11

Fortsetzung Zufriedenheit mit Verkehrsmitteln

Hinderungsgründe Radverkehr	12
Gewünschter Bustakt	13
Potenzial Öffentlicher Verkehr	14
Hinderungsgründe Öffentlicher Verkehr	15
Beschränkung MIV	16
Steigerung der Zustimmung für Einschränkungen	17

Ziele der Verkehrsplanung

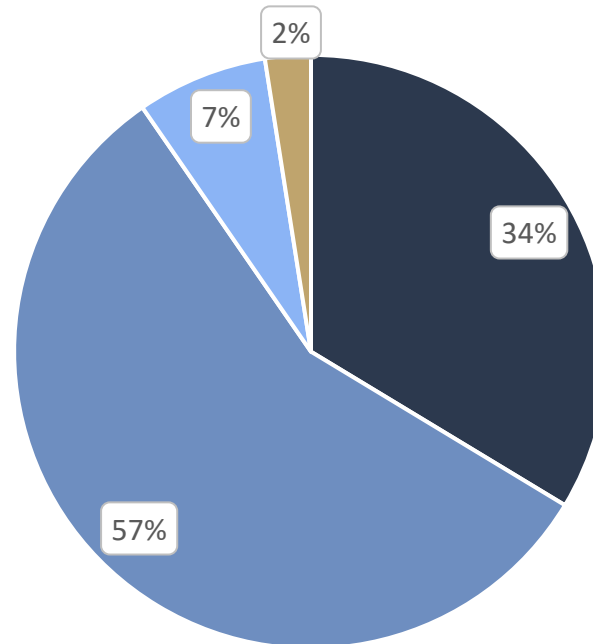
Zielpriorisierung	18
-------------------	----

Bewertung der städtischen Attraktivität

Städtische Attraktivität (1-3)	19-21
--------------------------------	-------

Mobilitätsverhalten

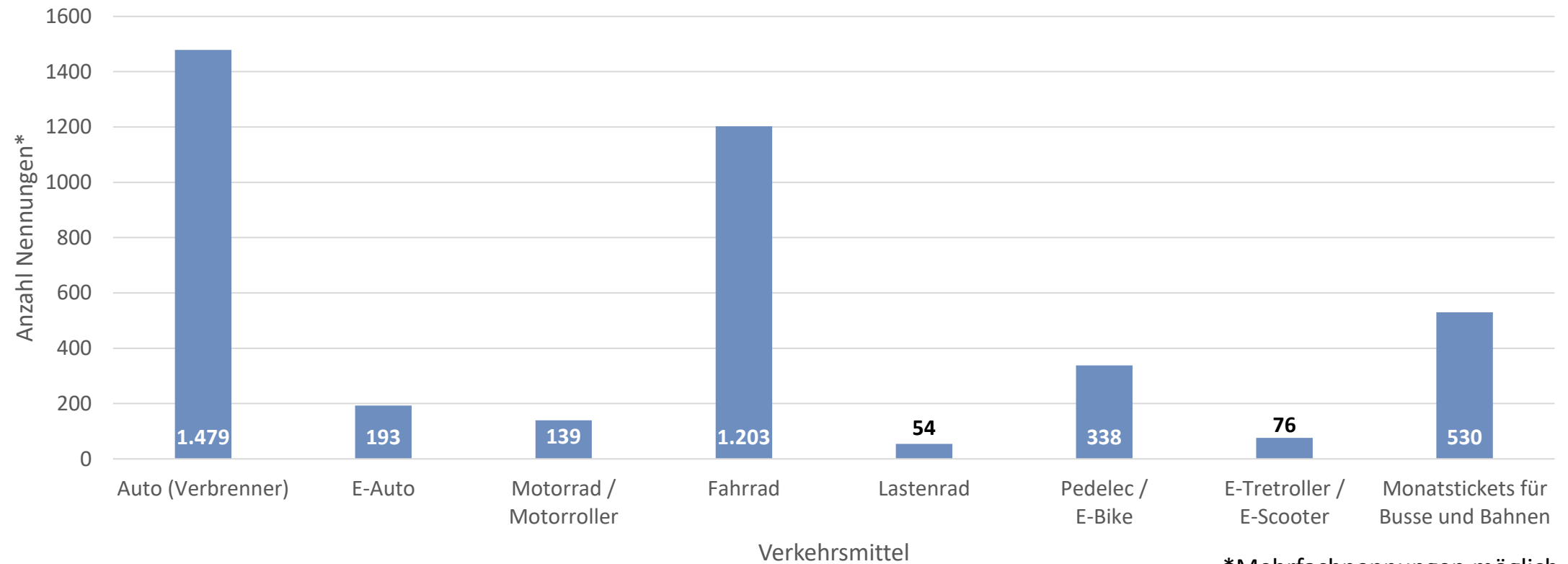
Wie beschreiben Sie Ihr Mobilitätsverhalten?



■ Viel unterwegs ■ Normal unterwegs ■ Wenig unterwegs ■ Mobilitätseinschränkung vorhanden

Verkehrsmittelbesitz

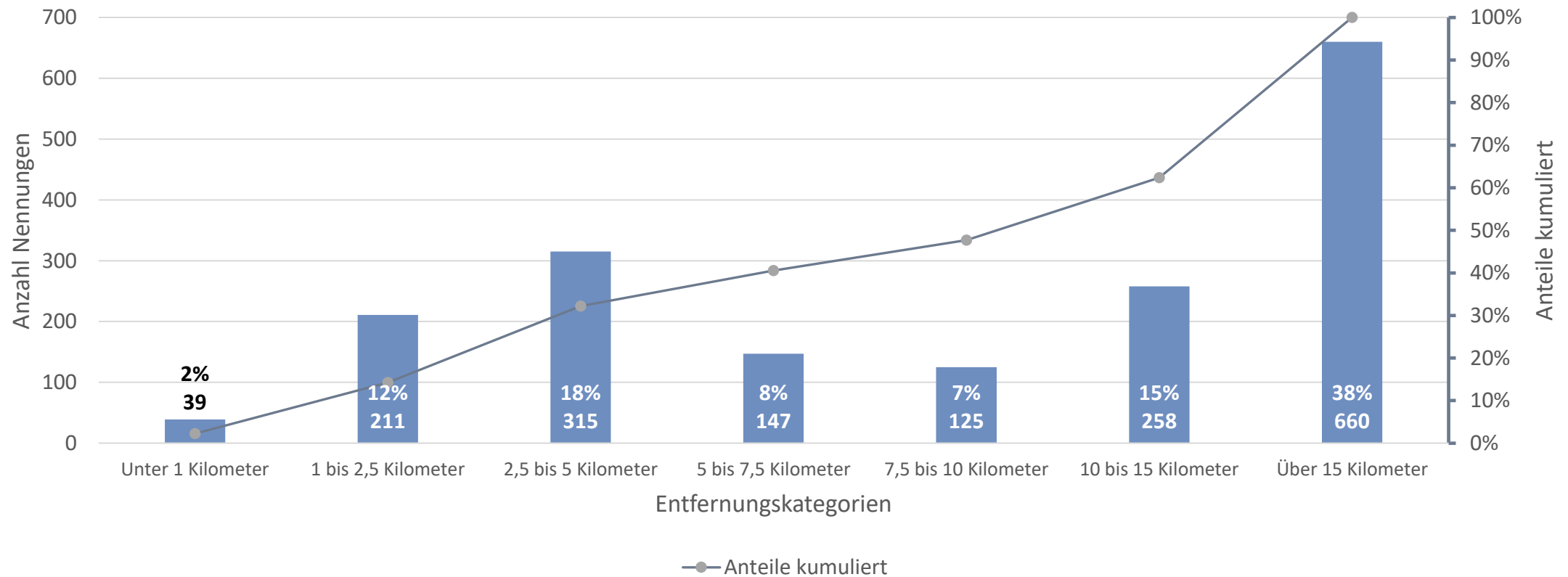
Welche(s) Verkehrsmittel haben Sie?



*Mehrfachnennungen möglich

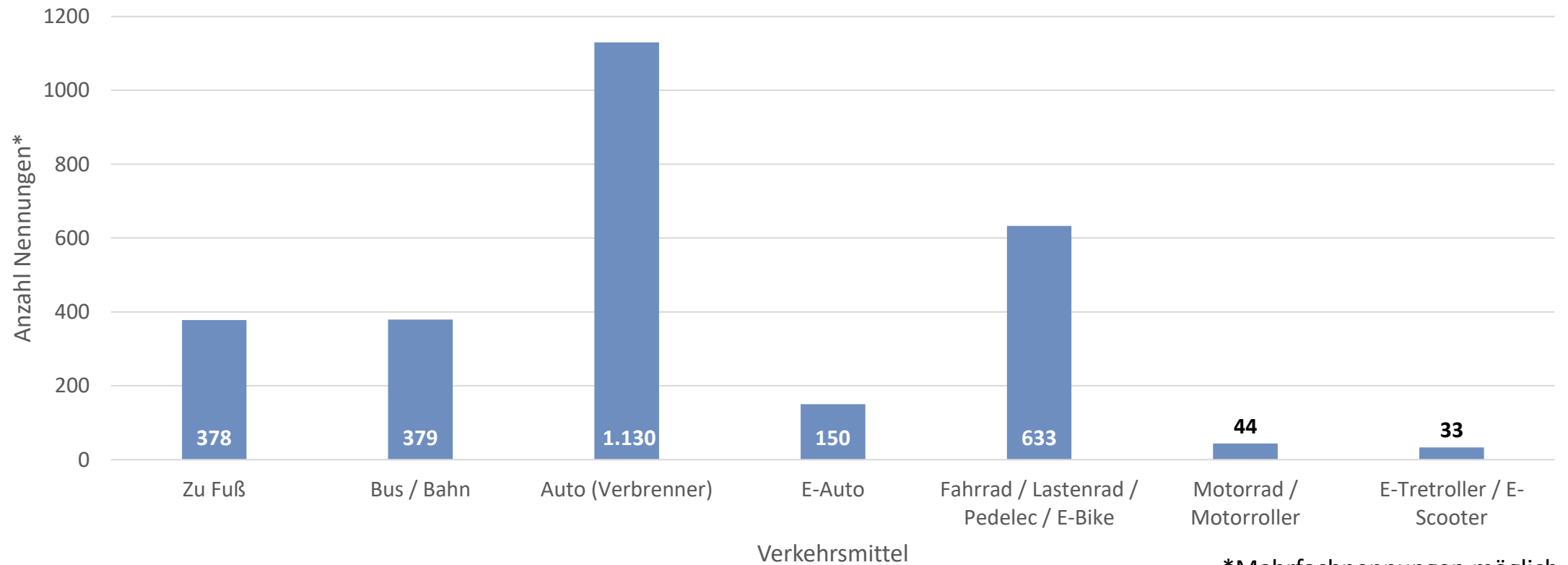
Wegedistanz - häufigster Weg

Wie weit ist Ihr häufigster Weg?



Verkehrsmittelnutzung - häufigster Weg

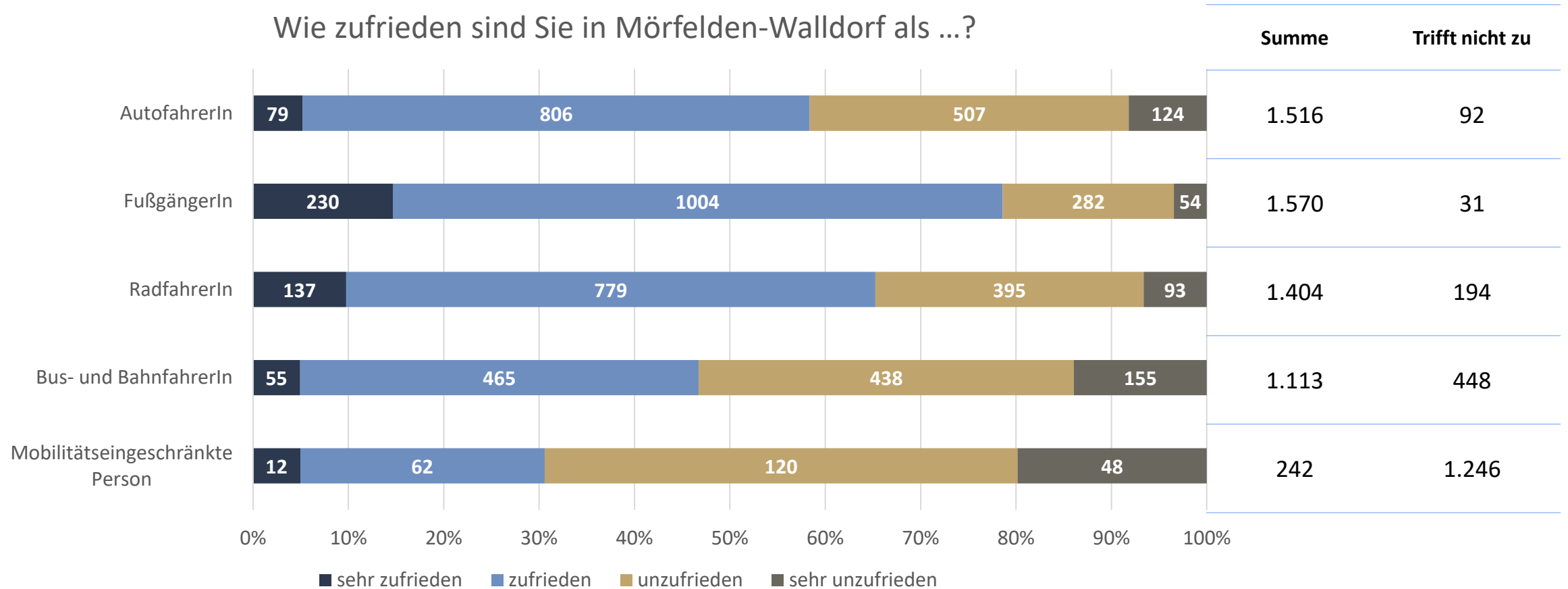
Was nutzen Sie normalerweise für Ihren häufigsten Weg?



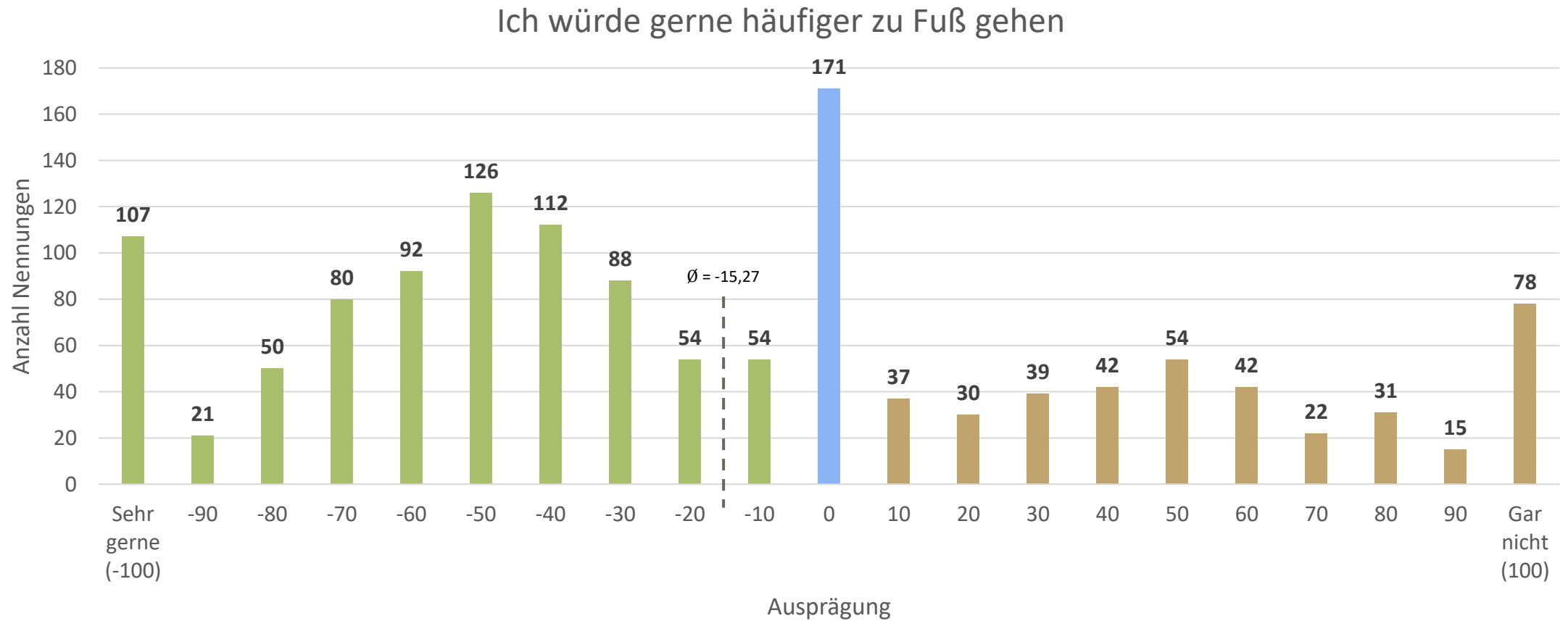
*Mehrfachnennungen möglich

Verkehrsmittelzufriedenheit

Wie zufrieden sind Sie in Mörfelden-Walldorf als ...?

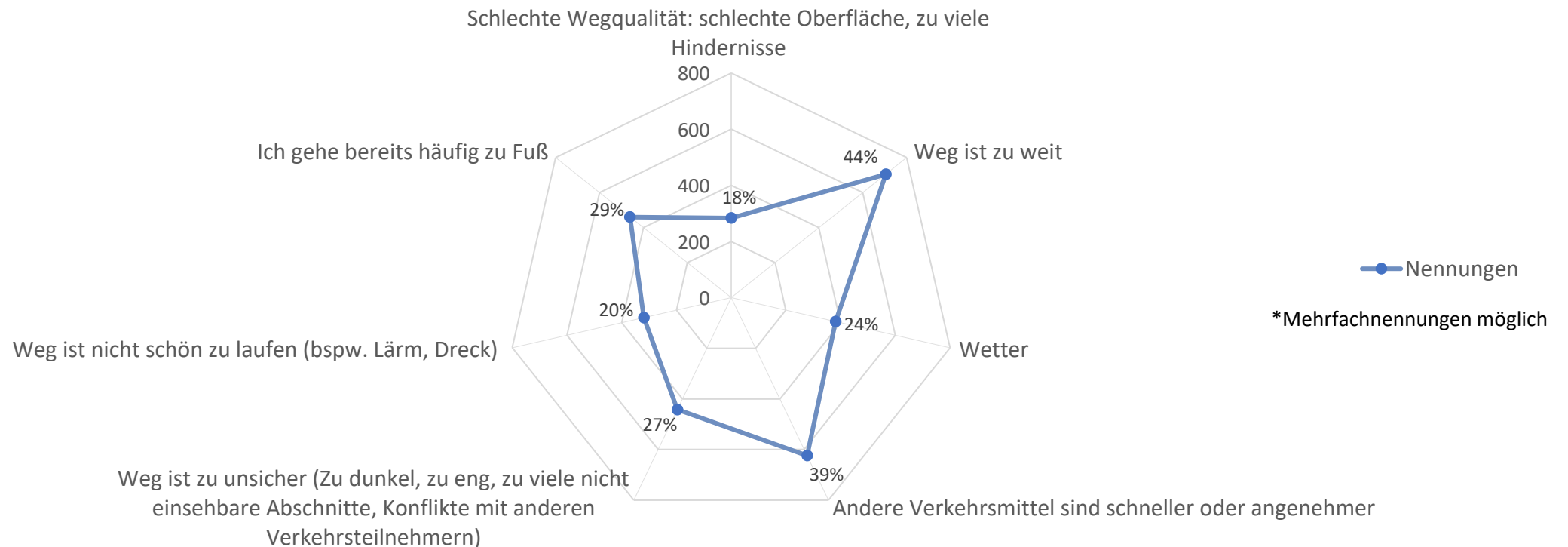


Potenzial Fußverkehr



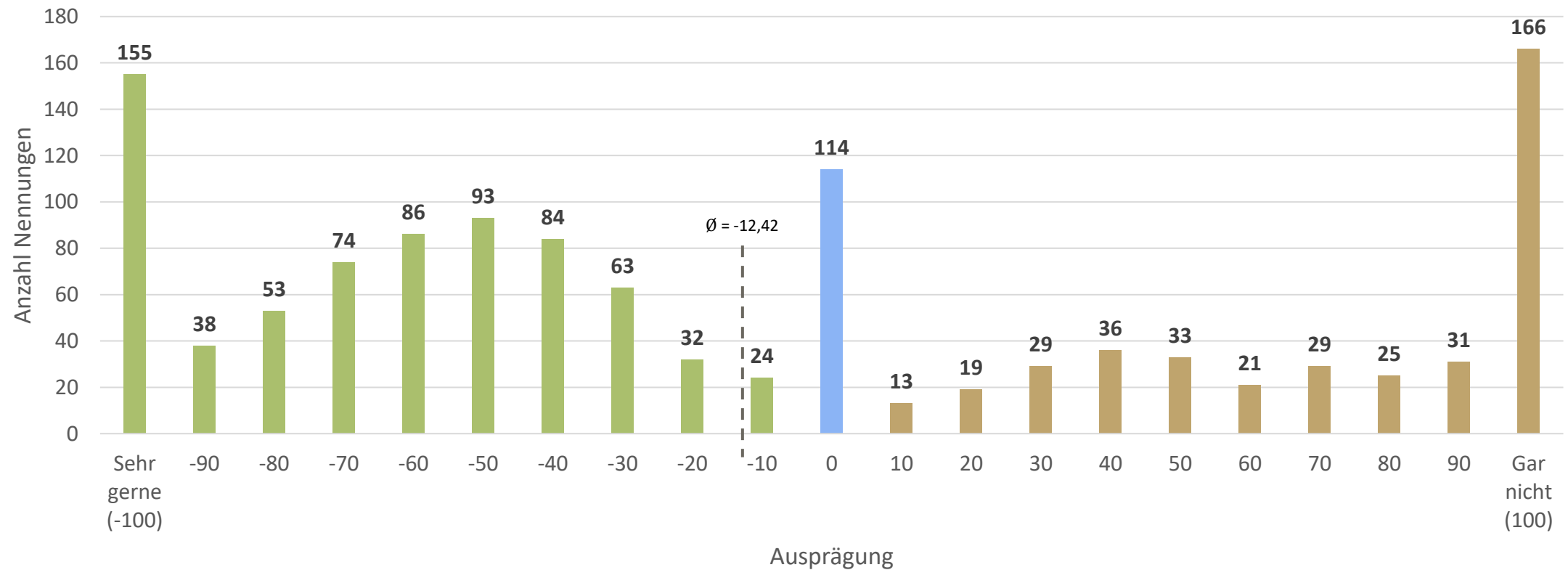
Hinderungsgründe Fußverkehr

Warum gehen Sie nicht häufiger zu Fuß?*



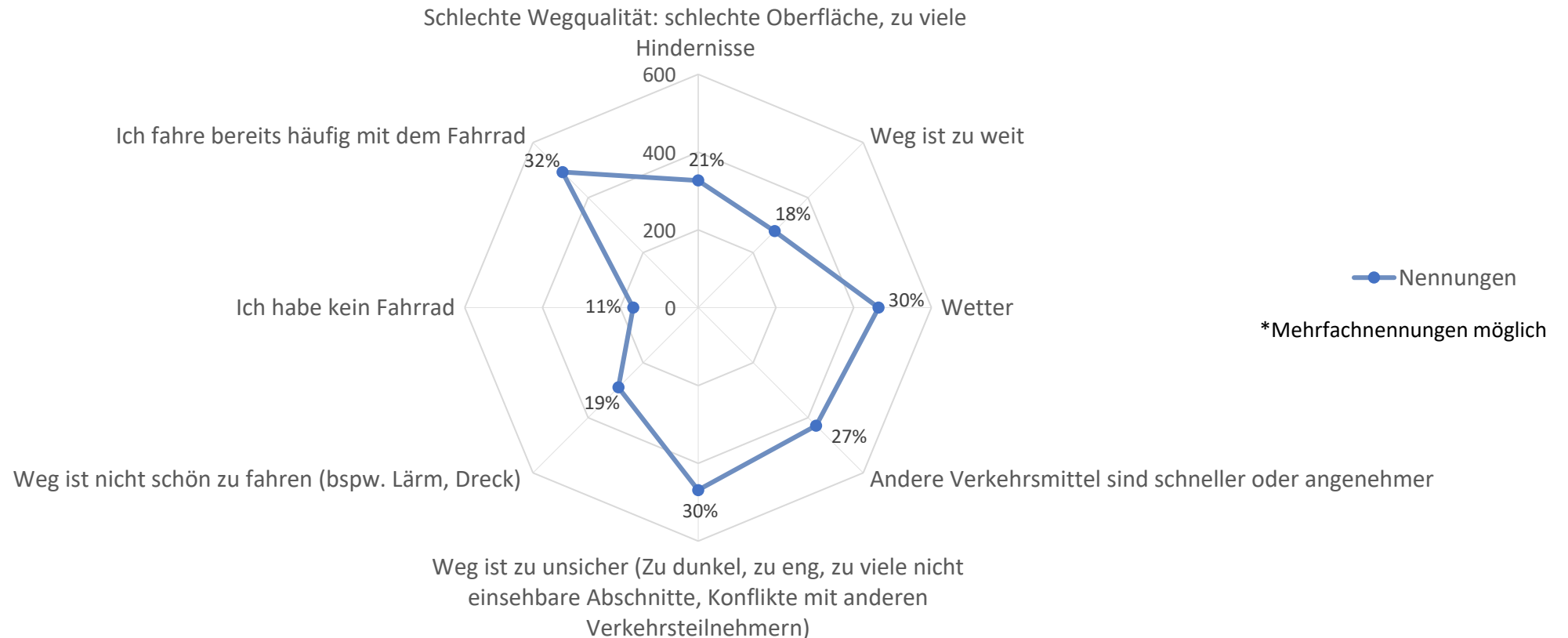
Potenzial Radverkehr

Ich würde gerne häufiger das Fahrrad / E-Bike / Lastenrad nutzen



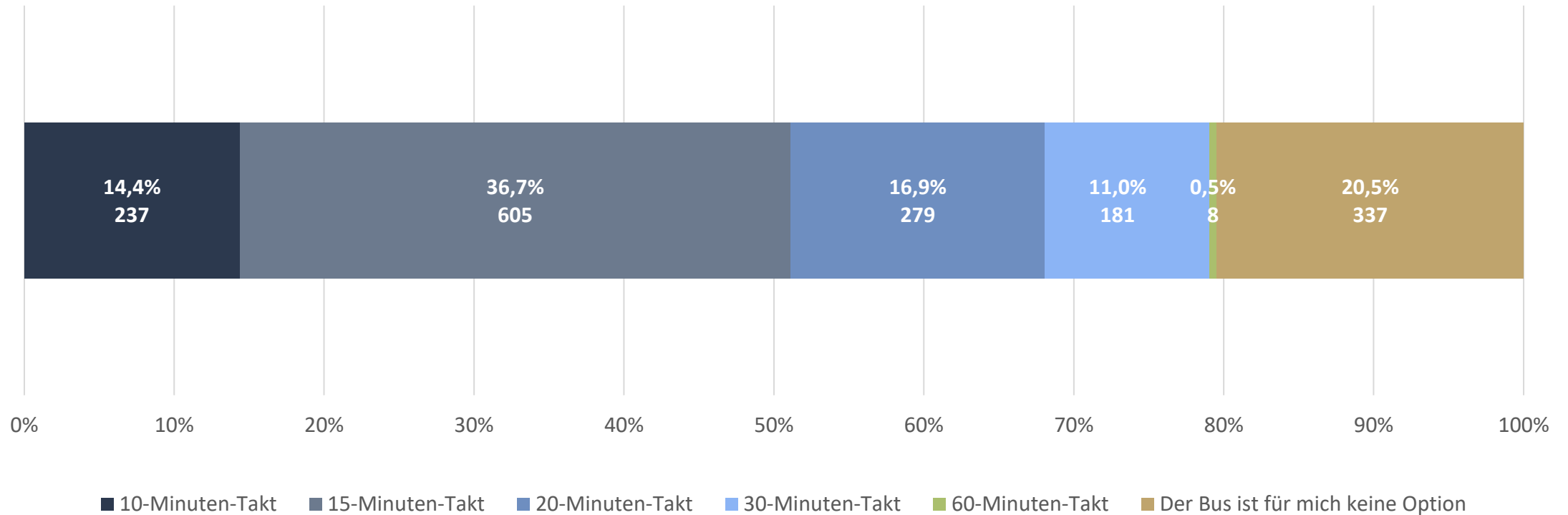
Hinderungsgründe Radverkehr

Warum fahren Sie nicht häufiger mit dem Fahrrad?*



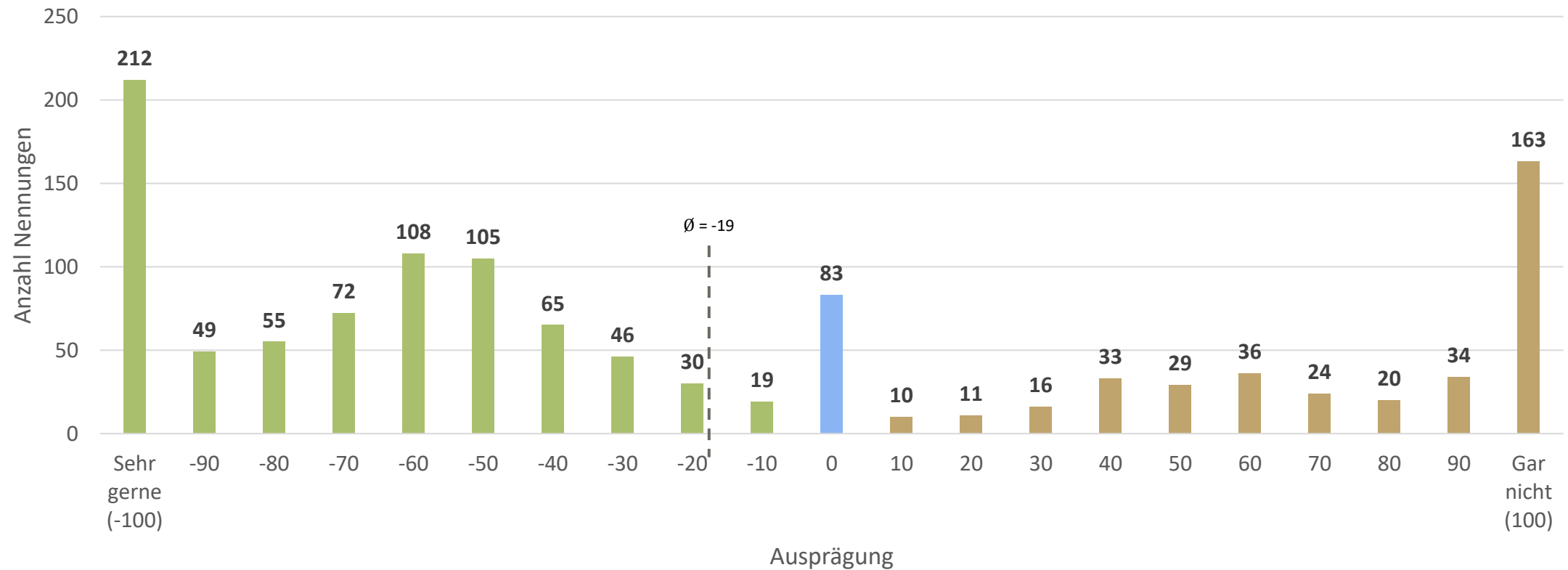
Gewünschter Bustakt

Welchen Takt sollte der Bus an Ihrer nächsten Haltestelle haben, damit Sie ihn häufiger nutzen?



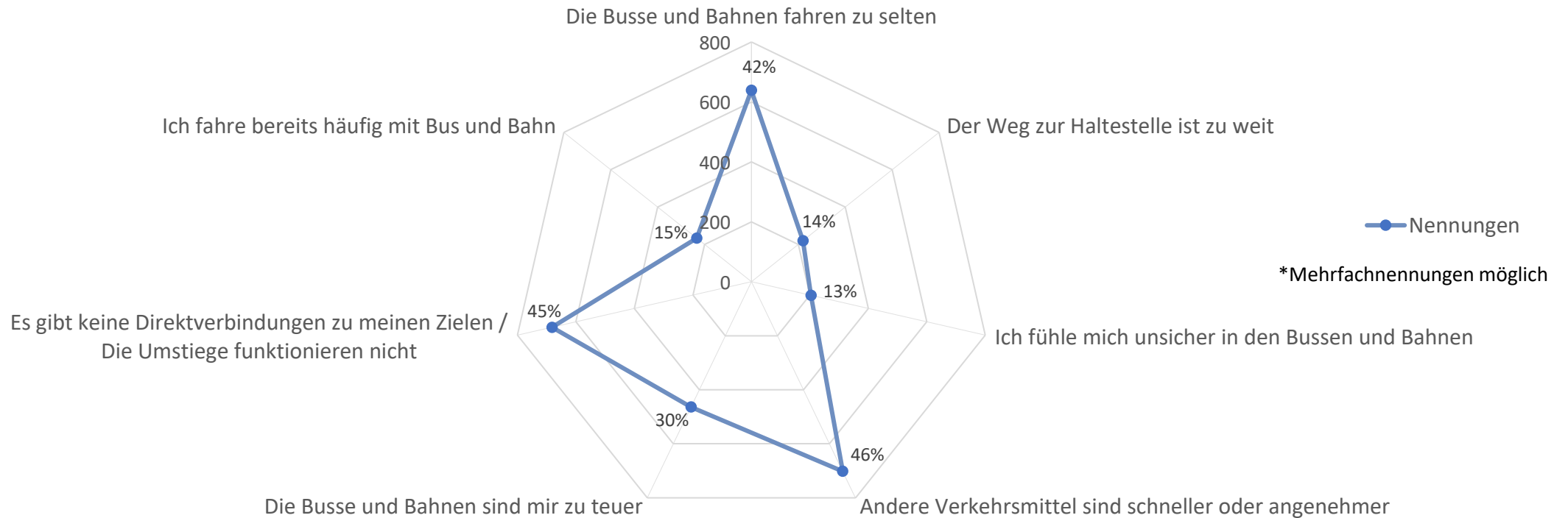
Potenzial Öffentlicher Verkehr

Ich würde gerne häufiger Busse und Bahnen nutzen



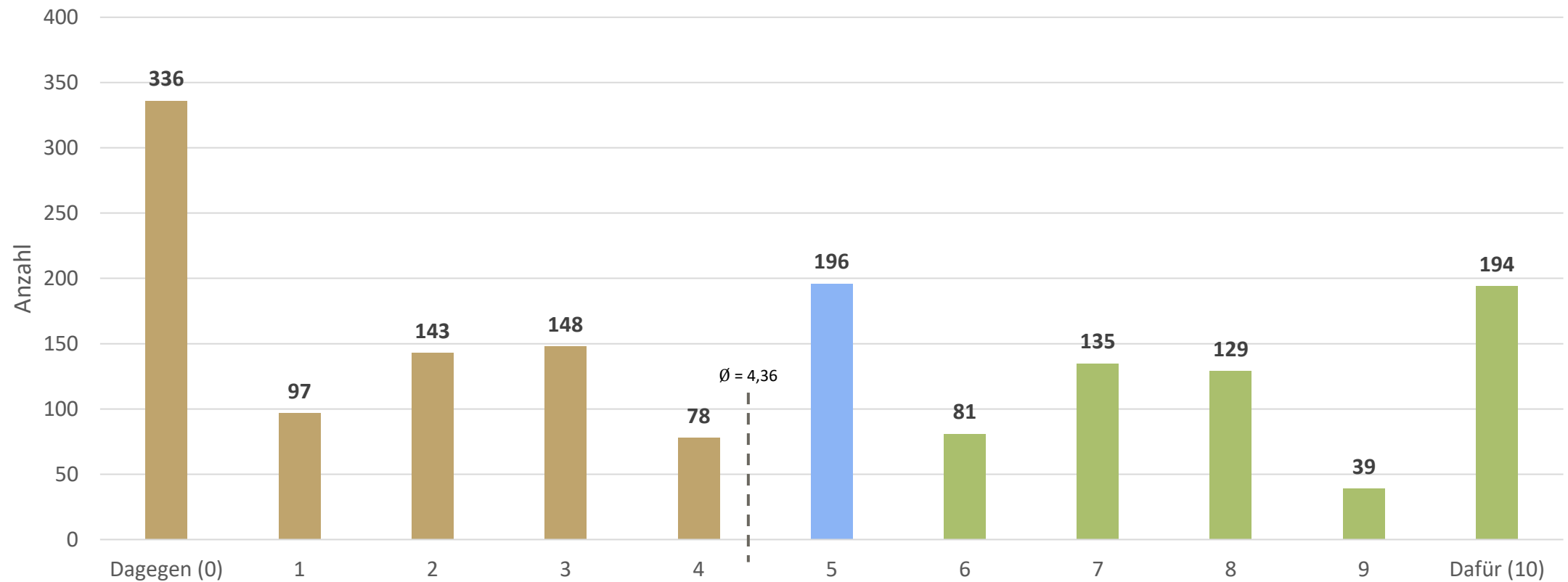
Hinderungsgründe Öffentlicher Verkehr

Warum fahren Sie nicht häufiger mit den Bussen und Bahnen?*



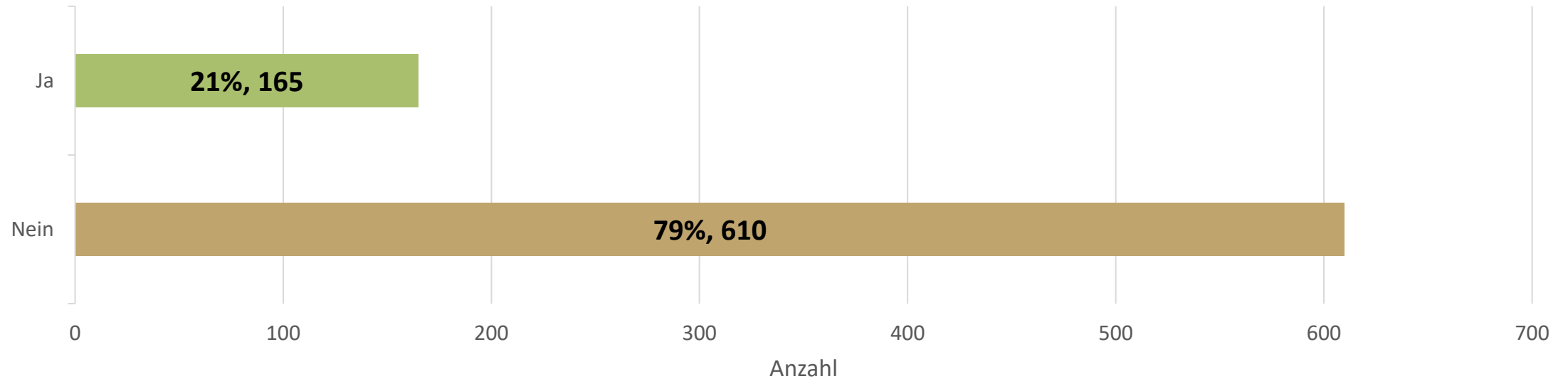
Beschränkung des MIV

Viele Städte beschränken mehr den Autoverkehr. Wie finden Sie das?



Steigerung der Zustimmung für Einschränkungen*

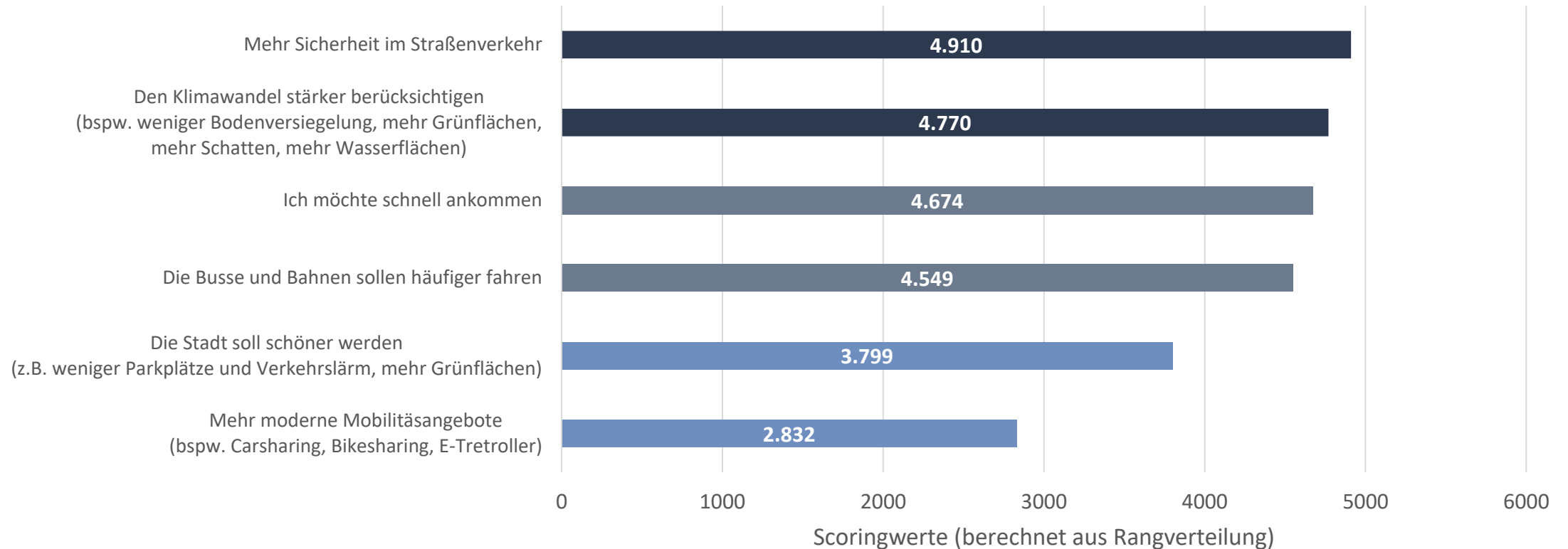
Würden Sie strengere Regeln für Autos besser finden, wenn diese für alle Bürgerinnen und Bürger gleich gelten würden?



***Hinweis:** Diese Frage wurde nur den Personen eingeblendet, die eine ablehnende Haltung gegenüber einschränkenden Maßnahmen für den MIV bei der vorherigen Frage angegeben haben (Antworten unter 5)

Zielpriorisierung

Was ist Ihnen am wichtigsten? Das Wichtigste kommt nach ganz oben.



Städtische Attraktivität (1)

Sie sehen jetzt jeweils zwei Bilder. Wählen Sie bitte das jeweils attraktivere aus.



Bild 1

19%



Bild 2

81%

Städtische Attraktivität (2)

Sie sehen jetzt jeweils zwei Bilder. Wählen Sie bitte das jeweils attraktivere aus.



Bild 1

72%



Bild 2

28%

Städtische Attraktivität (3)

Sie sehen jetzt jeweils zwei Bilder. Wählen Sie bitte das jeweils attraktivere aus.



Bild 1



Bild 2

