

## Bekanntmachung

Betr.: **B44 Rad- und Gehweg zw. Mörfelden-Walldorf und Neu-Isenburg**

hier: **Duldung von Vorarbeiten auf Grundstücken – Erhebung der Planungsgrundlagen**

Im Zuge der Vorarbeiten zur Durchführung der o.g. Baumaßnahmen – Erhebung der Planungsgrundlagen – ist es notwendig, dass Bedienstete von Hessen Mobil – Straßen – und Verkehrsmanagement oder von Hessen Mobil beauftragte Firmen oder Personen zur Durchführung von Vorarbeiten verschiedene Grundstücke betreten.

Diese Vorarbeiten, in Form von faunistischen, floristischen und vermessungskundlichen Erhebungen sollen in der Zeit vom 2. Januar 2023 bis 31. März 2024 durchgeführt werden. Im Zuge dessen werden zum Teil temporäre Untersuchungsgegenstände verwendet, die ohne Beschädigung am Grundstück angebracht und wieder entfernt werden können. Diese können beispielsweise Horchboxen, verschiedene Nistkästen, Lebendfallen sowie künstliche Verstecke umfassen. Hierbei kommen keine Tiere zu Schaden.

Die vorgesehenen Vorarbeiten erstrecken sich auf alle Grundstücke, die sich auf der beigefügten Übersichtskarte innerhalb der dargestellten Umgrenzungen befinden. Die betreffenden Grundstücke liegen in den Gemeinden Neu-Isenburg, Langen (Hessen) und Mörfelden - Walldorf. Eingefriedete Grundstücke werden nur nach vorheriger Kontaktaufnahme mit den Grundstücksberechtigten betreten.

Da der (Aus-) Bau von Straßen sowie von Rad- und Gehwegen im Interesse der Allgemeinheit liegt, hat das hessische Straßengesetz (HStrG) die Grundstücksberechtigten verpflichtet, die angesprochenen Vorarbeiten zu dulden (§ 32 b HStrG).

Durch die vorgenannten Vorarbeiten ist nicht zu erwarten, dass einem Grundstückseigentümer oder sonstigem Nutzungsberechtigten unmittelbare Vermögensnachteile entstehen. Sollte dies wider Erwarten der Fall sein, so wird der Träger der Straßenbaulast eine angemessene Entschädigung in Geld leisten.

Kommt eine Einigung über die Geldentschädigung nicht zustande, setzt das Regierungspräsidium Darmstadt auf Antrag von Hessen Mobil oder des Grundstücksberechtigten die Entschädigung fest.

### **Rechtsbehelfsbelehrung:**

Gegen die vorstehende Duldungsanordnung kann innerhalb eines Monats nach erfolgter ortsüblicher Bekanntmachung Widerspruch bei Hessen Mobil, Straßen – und Verkehrsmanagement, AST Darmstadt, Groß-Gerauer-Weg 4, 64295 Darmstadt schriftlich oder zur Niederschrift erhoben werden.

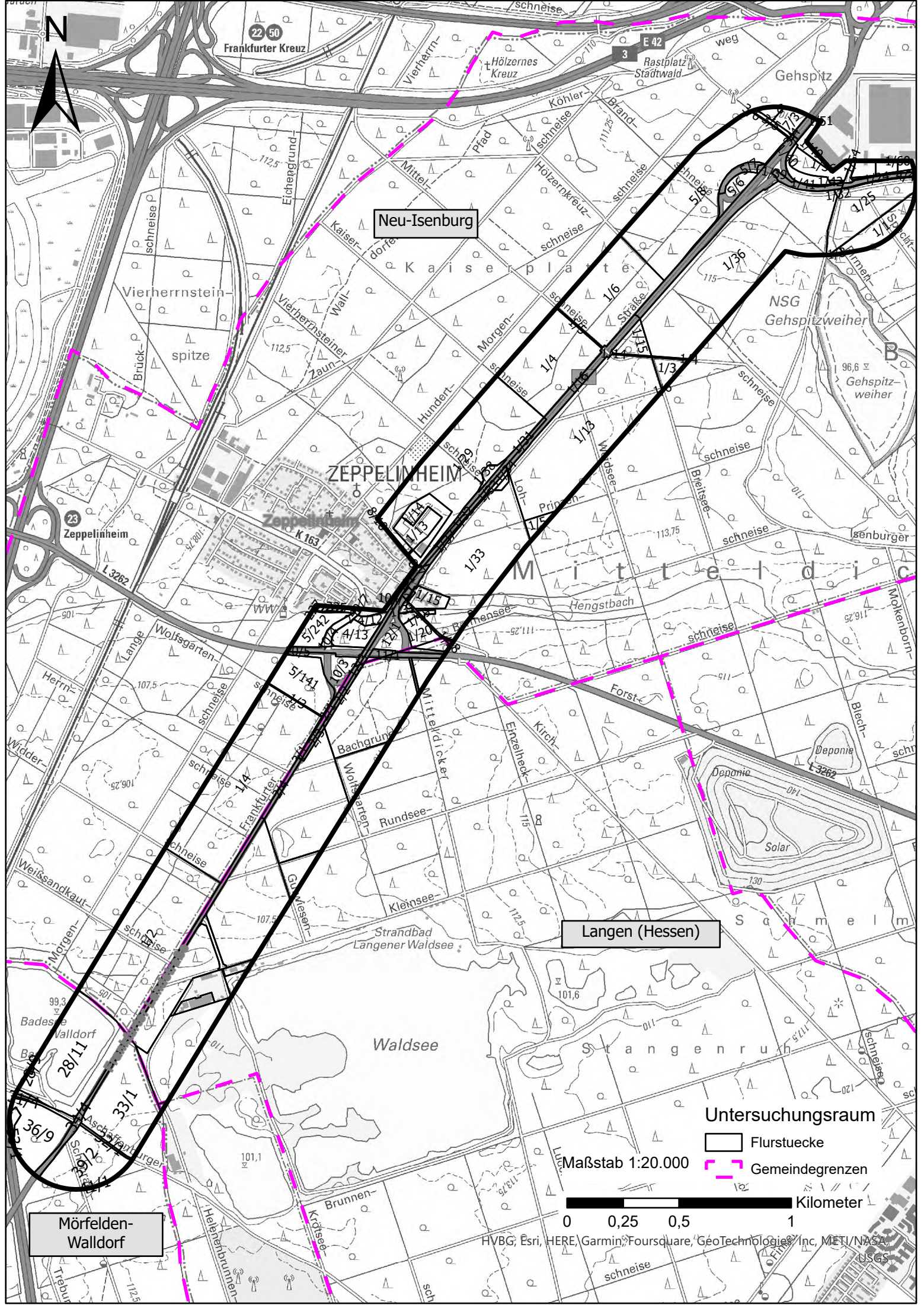
Die zur Begründung dienenden Tatsachen und Beweismittel sind anzugeben.

Darmstadt, den 23.11.2022  
Hessen Mobil  
Straßen- und Verkehrsmanagement

Im Auftrag  
gez.  
A. Bergen  
(Fachdezernent PB15.5)

Anlage: Übersichtskarte 1:20.000





Neu-Isenburg

ZEPPELINHEIM

Langen (Hessen)

Mörfelden-Walldorf

Untersuchungsraum

Flurstuecke

Gemeindegrenzen

Maßstab 1:20.000

0 0,25 0,5 1 Kilometer

HVBG, Esri, HERE, Garmin, Foursquare, GeoTechnologies, Inc, METI/NASA, USGS